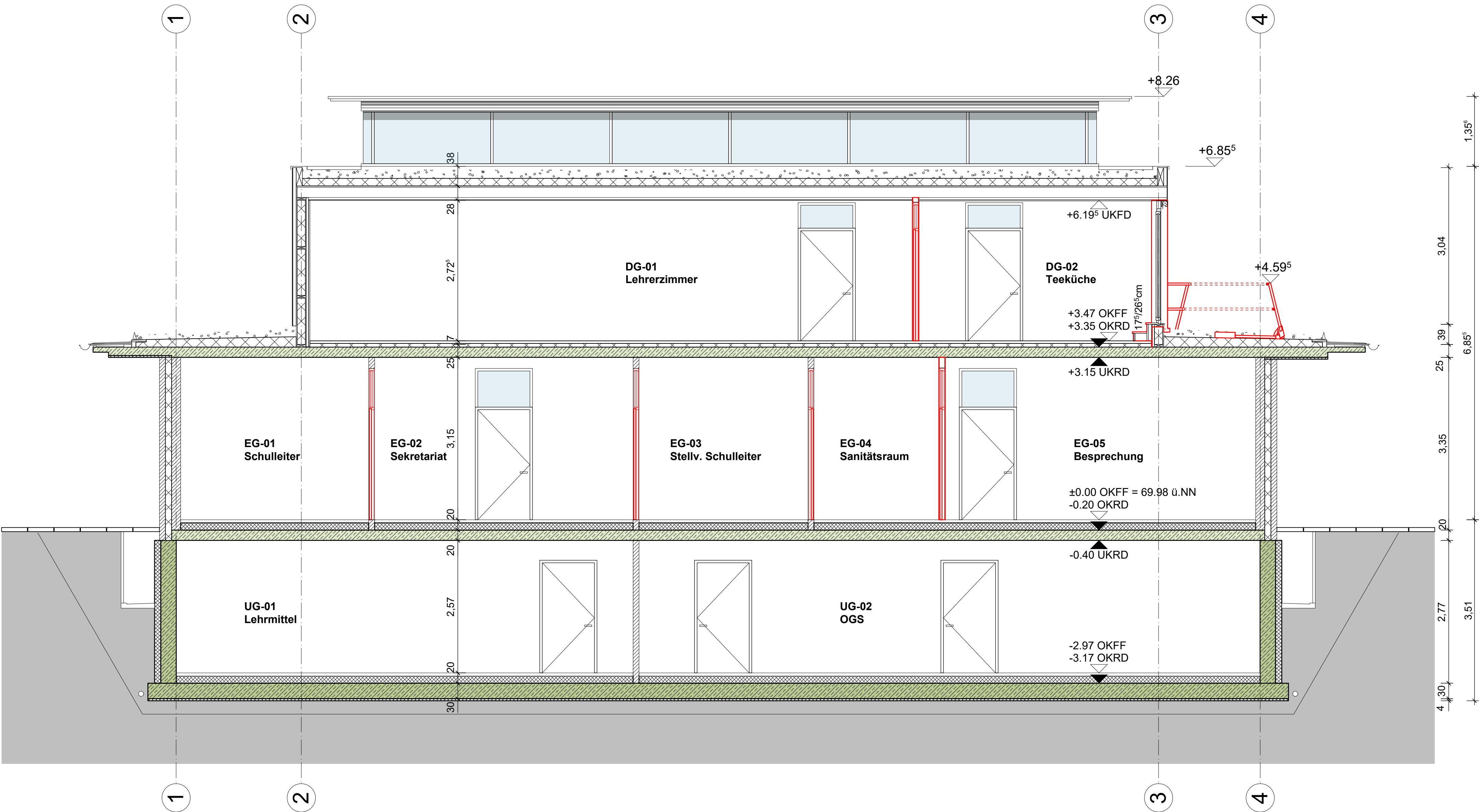


Anlage A7



LEGENDE:

	Stahlbeton	OKRD	Oberkante Rohdecke
	Sichtbeton Fassade	OKFF	Oberkante Fertigfußboden
	WU-Beton	UKRD	Unterkante Rohdecke
	Beton unbewehrt	UKFD	Unterkante Fertigdecke
	Mauerwerk	LRH	Lichte Raumhöhe
	Dämmung	RS	Rauchschutztür
	Perimeterdämmung	MW	Mauerwerk
	Bodenschlitz	GK	Gipskarton
	Deckendurchbruch	STB	Stahlbeton
	Wandschlitz	BRH	Brüstungshöhe
	Wanddurchbruch	▽	Fertigmaß Schnitt
	Fertigmaß Grundriss	▼	Rohbaumaß Schnitt
	Rohbaumaß Grundriss		

ERKLÄRUNG RAUMSTEMPEL:

01			
02			
A: 03			
UKRD ▲	04		10
UKFD △	05		08
OKFF ▽	06	03	09
OKRD ▼	07		12

01 Raumnummer
02 Raumname
03 Nettogrundfläche in m²
04 Unterkante Rohdecke
05 Unterkante Fertigdecke
06 Oberkante Fertigfußboden
07 Oberkante Rohfußboden
08 Oberflächenmaterial Decke
09 Oberflächenmaterial Boden
10 Oberflächenmaterial Wand Nord
11 Oberflächenmaterial Wand Ost
12 Oberflächenmaterial Wand Süd
13 Oberflächenmaterial Wand West

DIE AUSFÜHRUNGSPLANUNG FÜR DEN ROHBAU IST NUR GÜLTIG IN VERBINDUNG MIT DEN SCHAL- UND KONSTRUKTIONSPLÄNEN DER TRAGWERKSPLANUNG.

DIE AUSFÜHRUNGSPLANUNG FÜR DEN ROHBAU IST NUR GÜLTIG IN VERBINDUNG MIT DEN SCHLITZ- UND DURCHBRUCHSPLÄNEN DER HLS- UND ELEKTROPLANUNG.

SÄMTLICHE MAßE UND AUSFÜHRUNGSDETAILS SIND VERANTWORTLICH ZU PRÜFEN UND GEBEENENFALLS RICHTIGZUSTELLEN. UNSTIMMIGKEITEN SIND DEM PLANENDEN ARCHITEKTEN SOFORT ZU MELDEN. EINE BERUFUNG AUF DIESE ZEICHNUNG ENTHEBT DEN AUSFÜHRENDEN NICHT VON DERR VERANTWORTUNG (GEM. VOB-B-3).

DIESE ZEICHNUNG ENTHÄLT REFERENZIERTE OBJEKTE DER FACHPLÄNER. DIE VERANTWORTLICHKEIT FÜR DIE VOLLSTÄNDIGKEIT UND RICHTIGKEIT DIESER INFORMATIONEN VERBLEIBT BEIM URHEBER!

ALLE HÖHENANGABEN VON TÜREN UND FENSTERN BEZIEHEN SICH AUF OK FERTIGFUßBODEN.

IM TROCKENBAU SIND IMMER FERTIGMAßE ANGEGEBEN.

Standortnummer		Projektnummer		Planphase		Ausführungsplanung	
A-S2		Schnitt B-B					
Planart/Bauart		Planinhalt		Plangröße		970 x 800	
1:50		26.02.2026		-		-	
Maßstab		Erstellung		Index			
Projektverzeichnis							
Projektdatei							
Planbezeichnung							
Zeichnung		Architektur und Projektsteuerung					
Zeichnung		Bauen im Bestand					
Projektstellung		Fachstellenleitung		Abteilungsleitung			
Anleitung		Technische Leitung					
Umbau des Bestands der Mosaik-Schule Dieckmannstraße 131 48161 Münster							